

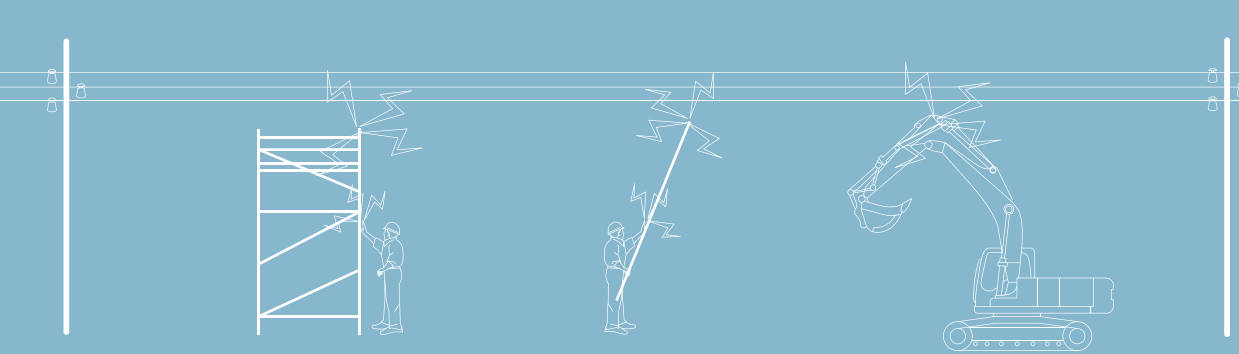
## 0.2 Zona de trabajo

- **Delimitar y señalar el límite de aproximación a la instalación.**
  - Mediante dispositivos de seguridad o colocando obstáculos en el área de trabajo que limiten el movimiento de las máquinas o del elemento de altura .
  - Cintas o banderolas, señales, indicadores de altura máxima, etc.).
- **Teniendo en cuenta:**
  - Dimensiones y alcances de la máquina.
  - Espacio necesario para maniobrar.
  - Posible rotura del cable de tracción o de los estabilizadores o gatos.
  - Oscilación de la carga y de la máquina.
- **Proteger**
  - Con pantallas u otros resguardos en torno a la línea, cuando no haya garantía de mantener la distancia de seguridad. Para su instalación consultar con la empresa suministradora.

## RECUERDE

- 01 No toque ni trabaje en proximidad a líneas eléctricas desnudas.
- 02 Antes de reparar cualquier dispositivo eléctrico, asegúrese de desconectar todos los interruptores, impidiendo su reposición por otras personas.
- 03 No sobrecargue los enchufes con equipos de superior potencia a la que soporta el enchufe.
- 04 Utilice equipos de seguridad de baja tensión cuando trabaje en recintos muy conductores y/ o mojados.
- 05 Consulte cualquier duda, y comunique las anomalías observadas a la compañía distribuidora.
- 06 Vigile que antenas y tubos de descarga (cosechadora, bombas de hormigón, tolvas, etc...) no se aproximen a los cables eléctricos.

 **900 171 171**  
Le atenderemos durante las 24h.

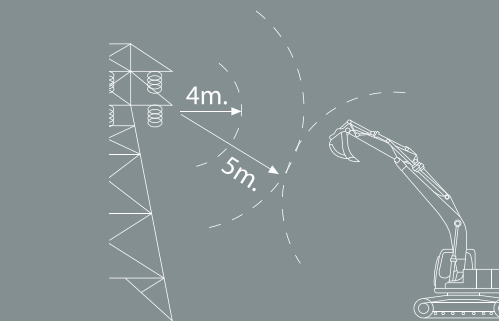


## Prevención del Riesgo Eléctrico

Normas de trabajo en proximidad de instalaciones eléctricas

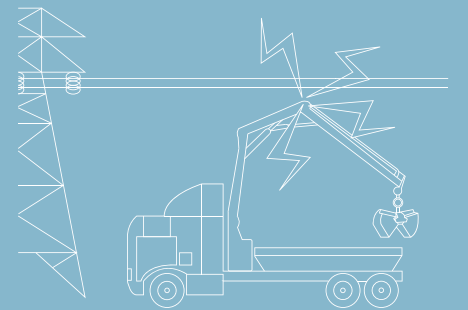
  
Grupo IBERDROLA

## 0.1 Distancias de seguridad



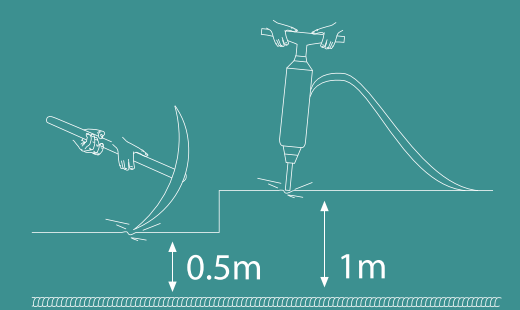
- **Extremar la vigilancia para evitar aproximarse a las instalaciones eléctricas.**
- **Evitar que elementos extremos a las máquinas, útiles u otros equipos, se aproximen menos de 4 metros. (Se aconseja al menos 5 metros para tensiones superiores a 66.000 voltios).**
- **Si no es posible garantizar estas distancias, ni colocar obstáculos que impidan la proximidad**

### 0.3 Contacto máquina-instalación eléctrica



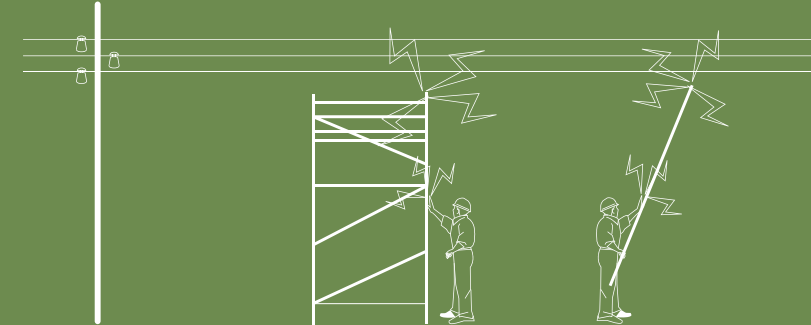
- Permanecerá en la cabina, maniobrando, si es posible, para que cese el contacto.
- Indicará a todas las personas que se alejen del lugar hasta que cese el contacto, o le confirmen que la instalación ha sido desconectada.
- Si el vehículo se incendiara y se viera obligado a abandonarlo podrá hacerlo:
  - Comprobando que no hay cables sobre el suelo y vehículo; dando un salto con los pies juntos.
  - No tocará la máquina y el suelo al mismo tiempo, y se alejará de la máquina con pasos cortos.

### 0.4 Trabajos de excavación



- Tener presente que bajo el suelo pueden discurrir cables conductores de energía eléctrica.
- Solicite información a la empresa suministradora.
- Solicite el descargo de los cables en los casos siguientes:
  - Para trabajos con herramientas manuales, cuando la distancia de trabajo sea inferior a 0.5 metros.
  - Para trabajos con herramientas mecánicas, cuando la distancia sea inferior a un metro.

### 0.5 Manejo de elementos conductores bajo líneas



- El manejo de andamios móviles, escaleras, tubos de riesgo y otros elementos metálicos, pueden dar lugar a riesgos al ser desplazados en las proximidades de líneas o instalaciones eléctricas en tensión.
- Considerar el chorro de riego como conductor.

### 0.6 Incidencia en líneas eléctricas o en su proximidad



900 171 171

- Incendio en proximidad de una línea:
  - Comunicarlo inmediatamente a la empresa propietaria.
  - No acercarse a un fuego existente al pie de los apoyos de líneas de alta tensión.
- Conductor de línea caído en el suelo:
  - No tocar al conductor.
  - Evitar acercarse e impedir que alguien lo haga.
  - Si es necesario andar, hacerlo a saltos con los pies juntos a o pasos cortos, evitará la tensión de paso.
  - Comunicarlo inmediatamente a la empresa suministradora por los medios más rápidos.