

Riesgos eléctricos

Contacto directo

Entrar en contacto el cuerpo humano con elementos conductores que normalmente deben estar en tensión.

Contacto indirecto

Entrar en contacto con masas que no deberían estar nunca en tensión.

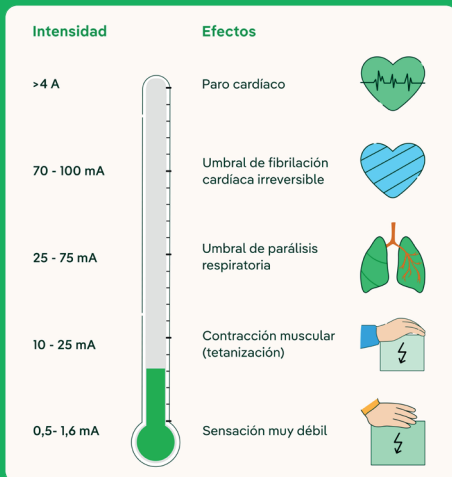
¡Cuidado! Peligro de Muerte



No es necesario tocar un elemento en tensión para electrocutarse. Simplemente con acercarse lo suficiente a una instalación eléctrica energizada y sin protegernos, puede provocar un arco eléctrico y paso de corriente.

Respetar siempre las distancias de seguridad.

El paso de corriente a través del cuerpo puede acarrear graves consecuencias.



Efectos del contacto eléctrico

- ⚡ Tetanización (quedarse pegado)
- ⚡ Quemaduras internas y externas
- ⚡ Electrolisis de la sangre en corriente continua
- ⚡ Paro respiratorio y asfixia
- ⚡ Fibrilación ventricular

Las instalaciones de la red eléctrica de baja tensión en fachadas de edificios



Consideraciones generales

- ⚡ En las instalaciones de baja tensión de la red de distribución existe riesgo eléctrico y, en las que discurren por fachadas, también riesgo de caída en altura.
- ⚡ Los circuitos de baja tensión son aquellos con tensiones iguales o inferiores a 1.000 V en corriente alterna y 1.500 V en corriente continua.
- ⚡ Por ello, es esencial extremar las precauciones frente a contactos eléctricos directos o indirectos y frente al arco eléctrico.
- ⚡ Las instalaciones de baja tensión en fachadas incluyen cables, cajas de derivación, cajas generales de protección, empalmes y envolventes.
- ⚡ Debe considerarse que incluso cables aislados, envolventes, empalmes, cajas y otros equipos pueden presentar defectos de aislamiento o montaje.

Respetar las instalaciones eléctricas

- ⚡ Se recuerda que NO se debe manipular o establecer contacto con cualquier elemento perteneciente a la red eléctrica de i-DE.
- ⚡ Las actuaciones en estas instalaciones serán realizadas siempre y exclusivamente por personal autorizado de i-DE
- ⚡ Para solicitar una actuación, llame al teléfono de distribución (900 171 171) o solicite un expediente de modificación de instalaciones a través de GEA.

Medidas de Prevención

- ⚡ Consulta previa de planos y trazados antes de iniciar los trabajos.
- ⚡ Coordinación con i-DE ante cualquier duda sobre instalaciones eléctricas.
- ⚡ Formación de los trabajadores en riesgo eléctrico y trabajos en altura.
- ⚡ Inspección visual previa de la zona de trabajo.
- ⚡ Mantenimiento de las distancias de seguridad a las instalaciones eléctricas.
- ⚡ Uso de EPIs adecuados (riesgo eléctrico y trabajos en altura).
- ⚡ Priorizar plataformas elevadoras con cesta frente al uso de escaleras.

En caso de incidente

- ⚡ Protegerse antes de actuar.
- ⚡ Interrumpir la actividad y los trabajos alrededor de la zona afectada.
- ⚡ Asegurarse de que todas las personas y trabajadores estén fuera de cualquier situación de riesgo.
- ⚡ No reanudar los trabajos hasta que la situación esté normalizada por parte de i-DE.
- ⚡ Avisar a i-DE o llamar al 112.

Ante cualquier accidente

- P** **Protegerse** antes de actuar, asegurarse de que el accidentado no permanece en contacto o bajo los efectos eléctricos de la instalación. Corremos el riesgo de muerte.
- A** **Avisar** a los servicios de emergencia, antes de cualquier otra actuación.
- S** **Socorrer** al accidentado, realizando una evaluación que asegure que no estamos nosotros en peligro y aplicando las técnicas de reanimación adecuadas.

Ante cualquier incidencia llama al 112

Contacta con i-DE, la empresa distribuidora de electricidad

📞 900 171 171

✉️ contacto@i-de.es

